

ຂໍ້ມູນທາງການແພດ

ການມີຂໍ້ມູນສໍາຄັນທາງການແພດຂອງສະມາຊິກຄອບຄົວແລະສັດລ້ຽງແມ່ນສໍາຄັນໂດຍສະເພາະໃນກໍລະນີທີ່ທ່ານຈຳເປັນຕ້ອງໜີອອກຈາກເຮືອນຫວັງຈາກເກີດເຫດໄພພິບັດ.

ທ່ານໝໍ _____ ຮ້ານຂາຍຢາ _____
 ຊື່ _____ ຊື່ _____

ເບີໂທລະສັບ _____ ເບີໂທລະສັບ _____

ປະກັນໄພສະຊາບາບ:

ຊື່ປະກັນໄພ: _____ ຊື່ປະກັນໄພ _____ ເລກປະຈຳຕົວ _____

ຊື່ສະຖານທີ່ໃກ້ທີ່ສຸດທີ່ມີຈັກບັນໄພຜ້າ, ຖ້າອຸປະກອນການແພດຕ້ອງການໃຊ້ໄພຜ້າ.

ຢາ

- | | | | |
|---|-------------------|---------------|-----------------|
| 1 | _____ (ຊື່ບຸກຄົນ) | _____ (ຊື່ຢາ) | _____ (ປະລິມານ) |
| 2 | _____ (ຊື່ບຸກຄົນ) | _____ (ຊື່ຢາ) | _____ (ປະລິມານ) |
| 3 | _____ (ຊື່ບຸກຄົນ) | _____ (ຊື່ຢາ) | _____ (ປະລິມານ) |
| 4 | _____ (ຊື່ບຸກຄົນ) | _____ (ຊື່ຢາ) | _____ (ປະລິມານ) |

ຂໍ້ມູນຂອງສັດລ້ຽງ

- | | ຊື່ຂອງສັດລ້ຽງ | ສາຍພັນ | ອາຍຸປະມານ |
|---|-----------------------|---------------|-----------------|
| 1 | _____ (ຊື່ຂອງສັດລ້ຽງ) | _____ (ຊື່ຢາ) | _____ (ປະລິມານ) |
| 2 | _____ (ຊື່ຂອງສັດລ້ຽງ) | _____ (ຊື່ຢາ) | _____ (ປະລິມານ) |



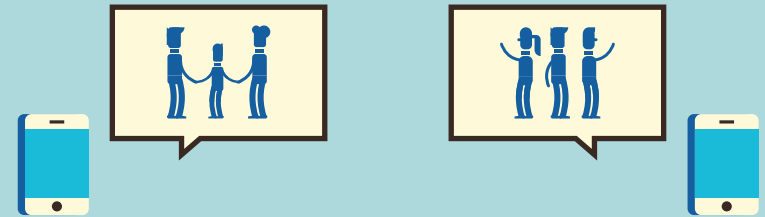
Seattle
Office of Emergency
Management

ກຽມຕົວໃຫ້ພ້ອມ

ການເກັບກຳຂໍ້ມູນສຸກເສີນຂອງທ່ານ

ເບີໂທລະສັບທີ່ສໍາຄັນ

ອາດຈະເບີງຄືວ່າ ມັນບໍ່ແມ່ນເລື່ອງສໍາຄັນ - ແຕ່ຕົວຈິງແລ້ວ ທ່ານສາມາດຈົບໝາຍເລກໄດ້ທັງໝົດຈັກໝາຍເລກ



- | | | |
|---|-------------------|--------------------|
| 1 | _____ (ຊື່ບຸກຄົນ) | _____ (ເບີໂທລະສັບ) |
| 2 | _____ (ຊື່ບຸກຄົນ) | _____ (ເບີໂທລະສັບ) |
| 3 | _____ (ຊື່ບຸກຄົນ) | _____ (ເບີໂທລະສັບ) |
| 4 | _____ (ຊື່ບຸກຄົນ) | _____ (ເບີໂທລະສັບ) |



ສະຖານທີ່ສາທາລະນະທີ່ປອດໄພ

ເຖິງວ່າທ່ານຈະຕ້ອງການຄວາມຊ່ວຍເຫຼືອໃນ
 ວອກສູງເສັ້ນ ຫຼື ນັກຕາມ, ການທີ່ຮູ້ໄວ້ວ່າ
 ແມ່ນໃຜແມ່ນຜູ້ທີ່ຊ່ວຍກັບການບໍລິການຄວາມ
 ປອດໄພແກ່ທ່ານແມ່ນມີຄວາມສຳຄັນ

ສະຖານທີ່ສາທາລະນະທີ່ປອດໄພສາມາດເປັນ
 ບ່ອນໃຈກາງໃຫ້ຂັ້ນນ ແລະ
 ໃຫ້ຄວາມຊ່ວຍເຫຼືອແກ່ຊຸມຊົນຂອງທ່ານ



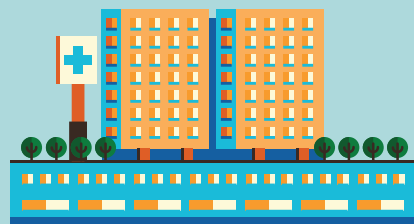
ສະຖານທີ່ດັບເລີງ

ທີ່ຢູ່: _____

ເບີໂທລະສັບ: _____

ໄລຍະທາງທັງໝົດເຖິງສະຖານທີ່: _____

ອັນຕະລາຍທີ່ອາດຈະເກີດຂຶ້ນຕາມທາງ



ສະຖານທີ່ຊ່ວຍເຫຼືອທາງການແພດ

ທີ່ຢູ່: _____

ເບີໂທລະສັບ: _____

ໄລຍະທາງທັງໝົດເຖິງສະຖານທີ່: _____

ອັນຕະລາຍທີ່ອາດຈະເກີດຂຶ້ນຕາມທາງ



ສະຖານທີ່ຕໍາຫຼວດ

ທີ່ຢູ່: _____

ເບີໂທລະສັບ: _____

ໄລຍະທາງທັງໝົດເຖິງສະຖານທີ່: _____

ອັນຕະລາຍທີ່ອາດຈະເກີດຂຶ້ນຕາມທາງ



ຈຸດເກັບຂັ້ນນຊຸມຊົນ

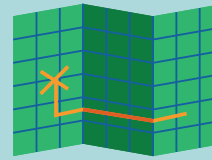
ທີ່ຢູ່: _____

ເບີໂທລະສັບ: _____

ໄລຍະທາງທັງໝົດເຖິງສະຖານທີ່: _____

ອັນຕະລາຍທີ່ອາດຈະເກີດຂຶ້ນຕາມທາງ

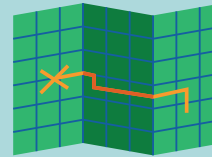
ທາງເວັບໄປວຽກ



ທາງກັບບ້ານບັດຈຸບັນ: _____

ໄລຍະທາງທັງໝົດ: _____

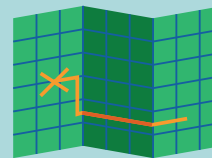
ອັນຕະລາຍທີ່ອາດຈະເກີດຂຶ້ນຕາມທາງ



ທາງເວັບທີ #1: _____

ໄລຍະທາງທັງໝົດ: _____

ອັນຕະລາຍທີ່ອາດຈະເກີດຂຶ້ນຕາມທາງ



ທາງເວັບທີ #2: _____

ໄລຍະທາງທັງໝົດ: _____

ອັນຕະລາຍທີ່ອາດຈະເກີດຂຶ້ນຕາມທາງ

_____ x _____

ເພື່ອຊ່ວຍຊອກຫາເສັ້ນທາງ ແລະ
 ວິທີກັບບ້ານ
 ຂັ້ນນຕໍ່ໄປນີ້ອາດຈະຊ່ວຍໄດ້



www.metro.kingcounty.gov
 www.walkscore.com
 www.soundtransit.org/Trip-planner
 www.piercetransit.org/mobile/
 www.intercitytransit.com
 www.wsdot.wa.gov
 www.seattle.gov/transportation



ທາງເລືອກການນຳໃຊ້ເດີນທາງ
 ຮ່ວມກັນ

1. _____
2. _____



ທາງເລືອກການນຳໃຊ້ການຂົນສົ່ງ
 ສາທາລະນະ

1. _____
2. _____
3. _____